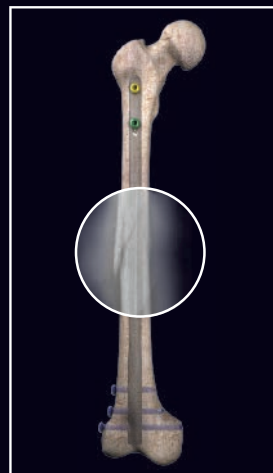
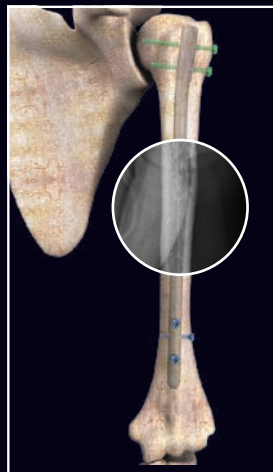


Fibre di Carbonio continue a Matrice Polimerica

Piccolo Composite[®] - Chiodi & Placche

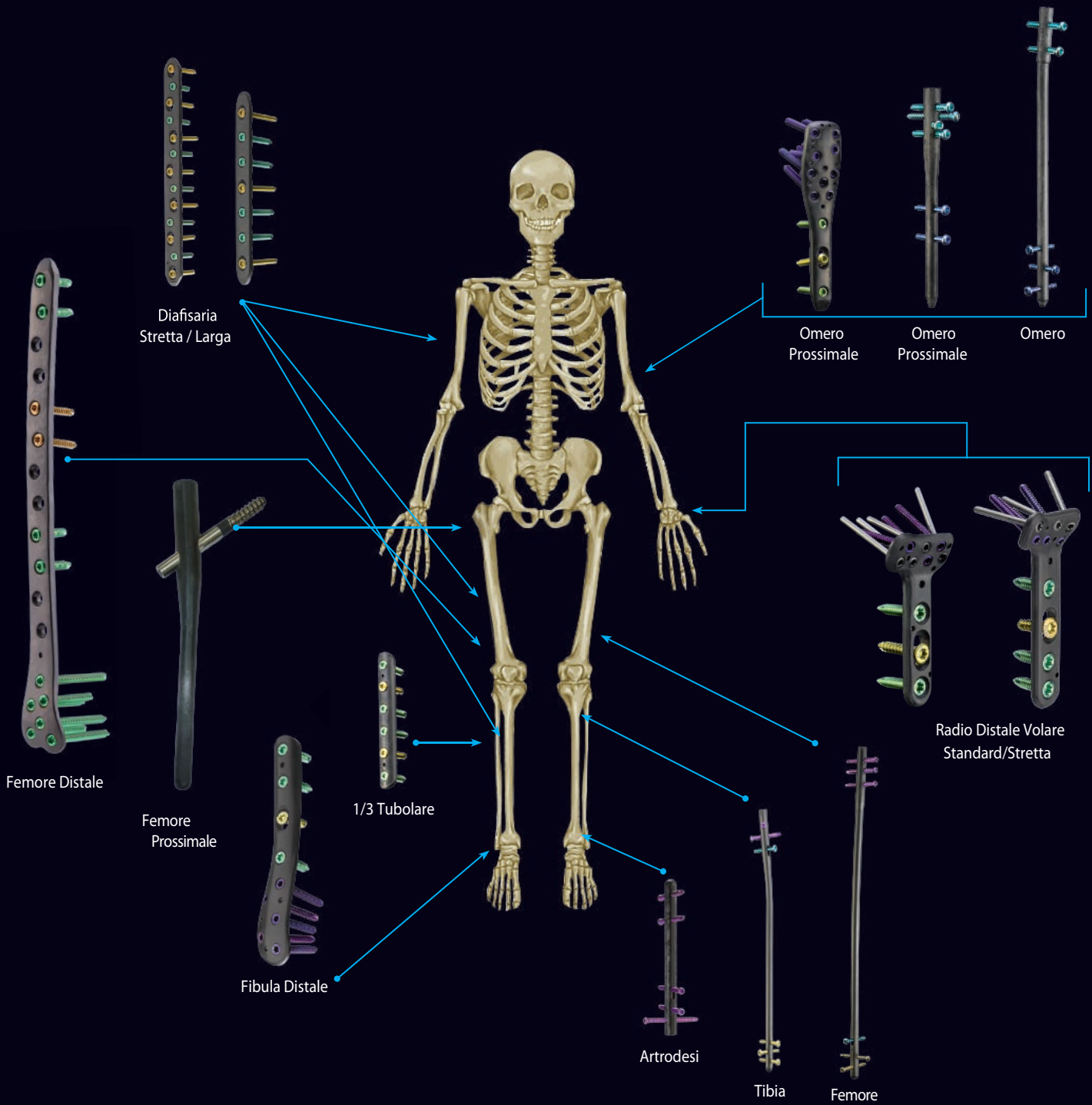


Clearly Better

www.unimedical.it

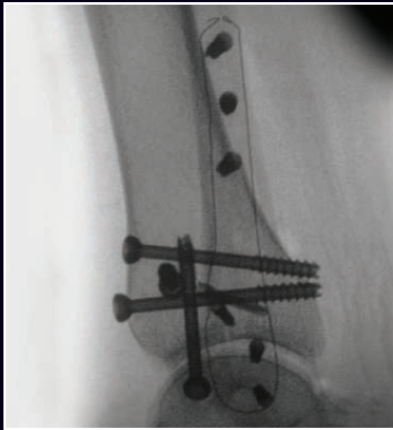
- **Modulo Elastico ottimale**
- **Resistenza alla Fatica senza eguali**
- **Radiotrasparente**
- **Nessun Artefatto in TC/RMN**
- **Benefici essenziali in Radioterapia**
- **Placche: nessuna Fusione a Freddo**
- **Misure e tecniche operatorie standard**

Piccolo Composite[®] - Portfolio



Proprietà Biomeccaniche & di Imaging Uniche

*Visibilità eccellente
attraverso la placca*



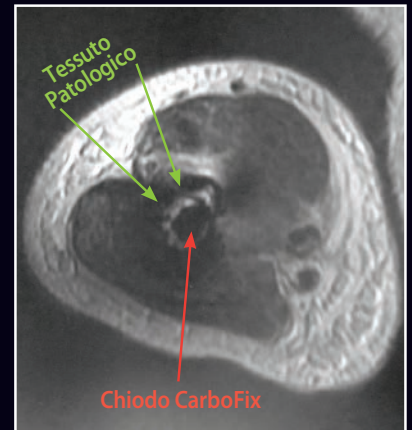
Placca Fibula Distale

*Visibilità eccellente
attraverso il chiodo*



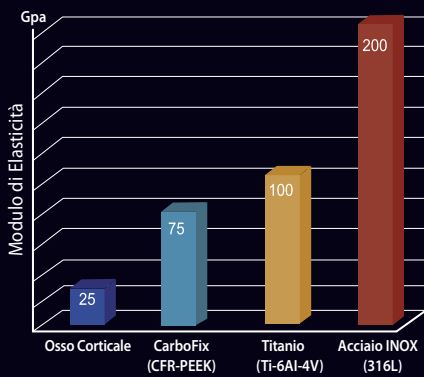
Chiodo per Artrodesi di Caviglia

*RMN & TC: nessun artefatto
Immagine chiara dei tessuti adiacenti*

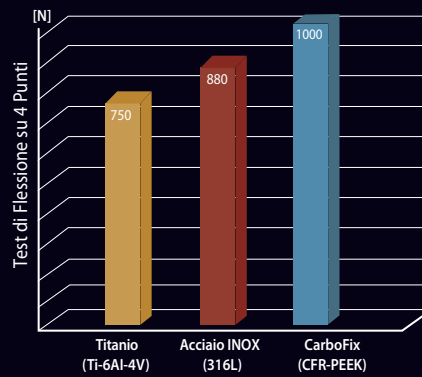


Chiodo Omerale

Modulo di Elasticità migliorato

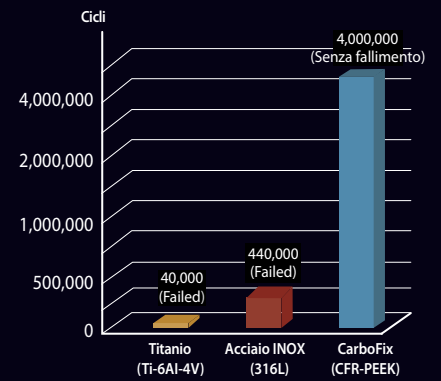


Resistenza alla Flessione superiore



* Eseguito su Placca Diafisaria spessa 4.5 mm

Resistenza alla Fatica ineguagliabile



* Test di flessione: 1800N a 5Hz su aste Ø 8.5 mm

Placche

Impianto	Numero di Fori (Lunghezza, mm)	Orientamento	Spessore (mm)
DVR - Standard	3, 4, 7 (52, 60, 90)	Destra o Sinistra	2.4
DVR - Stretta	3, 4 (52, 60)	Destra o Sinistra	2.4
Omerale Proximale	3, 4*, 6, 8, 12* (102, 120*, 156, 192, 262*)	Bilaterale	3.7
Fibula Distale	3*, 4, 5*, 6, 9, 11 (72*, 85, 96*, 114, 155, 184)	Destra o Sinistra	2.3
1/3 Tubolare	5, 6, 7, 9, 11 (56, 67, 78, 98, 122)	Bilaterale	2.3
Diafisaria - Stretta	7, 9 (154, 190)	Bilaterale	4.7
Diafisaria - Larga	9, 11, 13 (160, 185, 220)	Bilaterale	5.3
Femorale Distale	6, 8, 10, 12, 14, 16 (171, 207, 243, 279, 315, 350)	Destra o Sinistra	5.1

* Solo su ordine speciale

Chiodi

Impianto	Lunghezza (mm)	Diametro (mm)	Diametro Proximale (mm)
Omerale	180, 200, 220, 240, 280	8.5	10.0
Omerale Proximale	150	8.0	11.0
Tibiale	260, 280, 300, 320, 340, 360, 380, 400	10.0, 11.0	11.5
Femorale	200*, 300, 320, 340, 360, 380, 400, 420	10.0, 11.0, 12.0	11.5, 11.5, 12.0
Artrodesi di Caviglia	160, 200, 240	10.0, 12.0	12.0
Femorale Proximale	180, 200, 300, 320, 340, 360, 380, 400, 420, 440*, 460*	11.0	17.0



PRODOTTO DA:

CarboFix Orthopedics Ltd.
11 Ha'hoshlim St.,
Herzeliya 4672411, Israel
Tel: +972-9-9511511
Fax: +972-9-9548939
E-Mail: info@carbo-fix.com

UFFICIO U.S.A.:

CarboFix Orthopedics, Inc.
506 Halle Park Drive, Suite 102
Collierville, TN 38017, USA
Tel: 1-800-408-0120
Fax: 901-850-1339
E-Mail: usa@carbo-fix.com

RAPPRESENTATE CE AUTORIZZATO:

MEDNET GmbH
Borkstrasse 10, 48163 Münster
Germany

DISTRIBUTORE ESCLUSIVO ITALIANO:

UNIMEDICAL BIO. TECH. SRL
Corso Galileo Ferraris, 86
Torino, 10121, Italia
Tel: 011-31-61-300
Fax: 011-31-61-339
E-mail: info@unimedical.it
www.unimedical.it